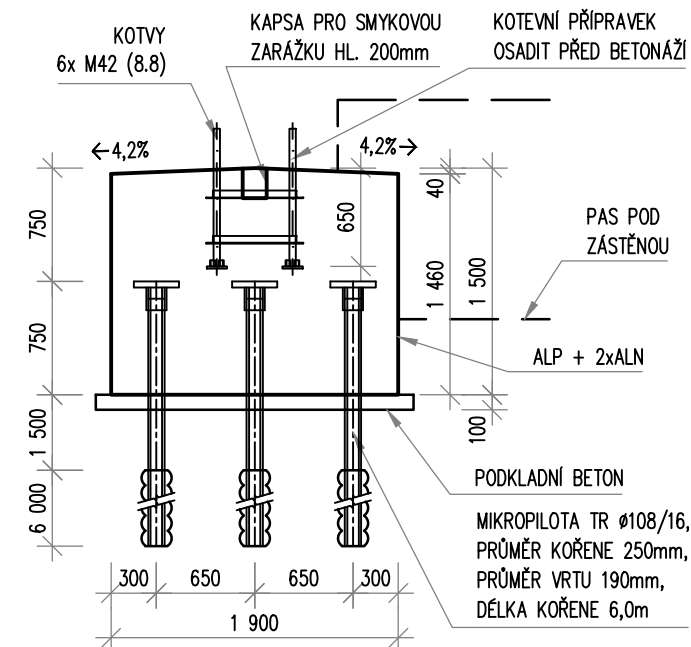
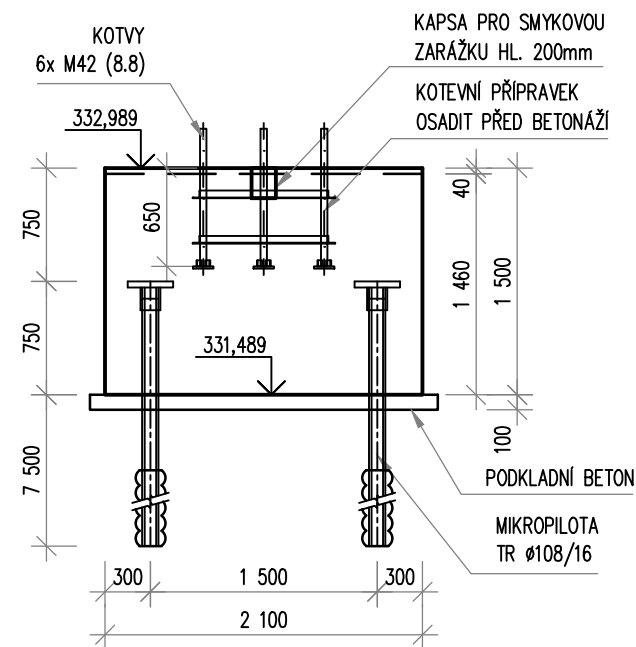


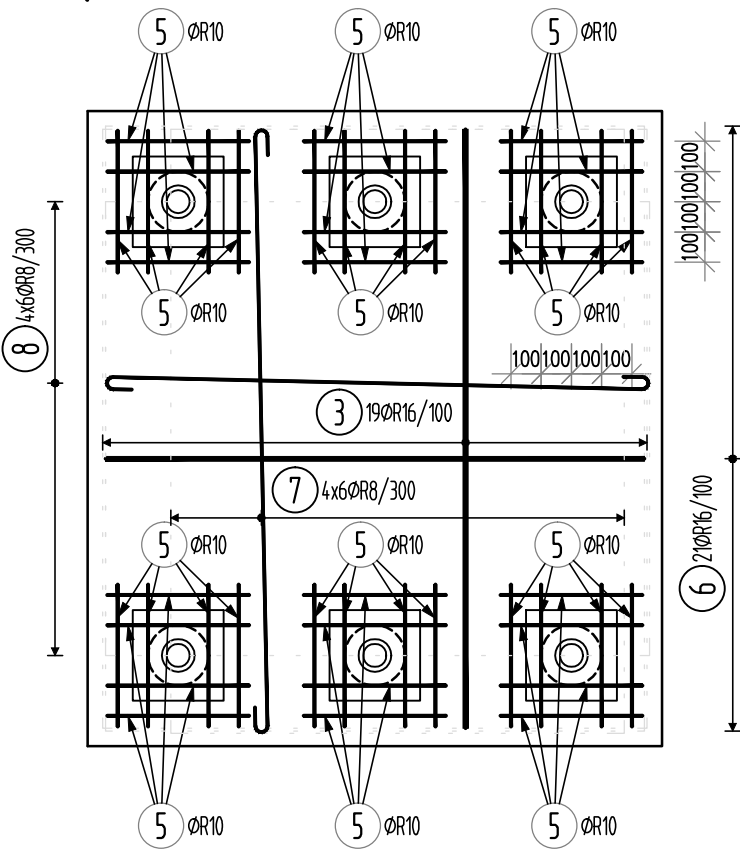
ZÁKLADOVÁ PATKA Z3 – 2ks
PODÉLNÝ ŘEZ A-A 1:50



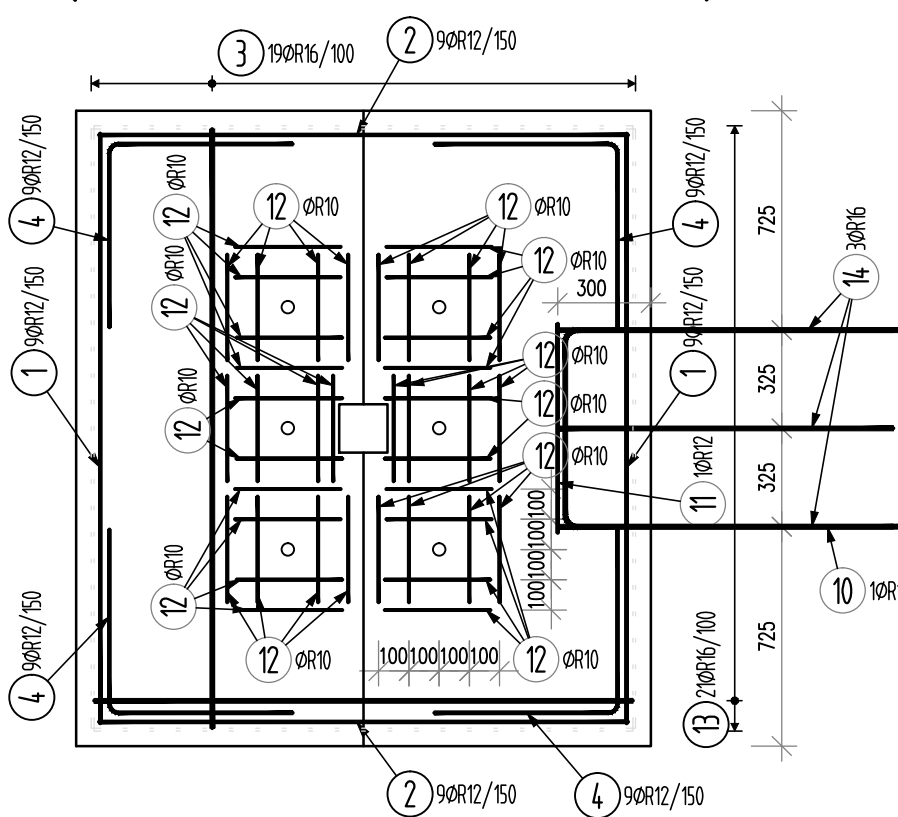
PŘÍČNÝ ŘEZ B-B 1:50



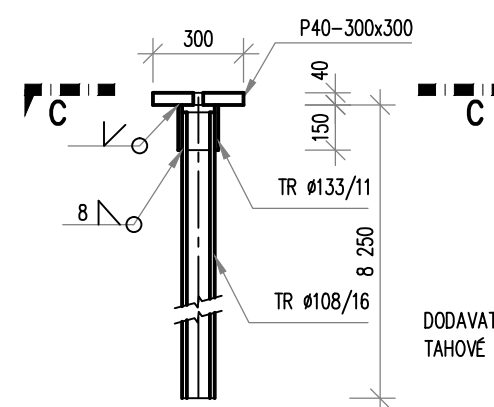
PŮDORYS – SPODNÍ VÝZTUŽ 1:25
(VÝZTUŽ NA ROZŠTĚPĚNÍ MIKROPILOT)



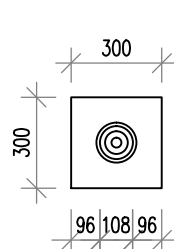
PŮDORYS – HORNÍ VÝZTUŽ 1:25
(VÝZTUŽ NA ROZŠTĚPĚNÍ KOTVENÍ)



DETAIL HLAVICE
MIKROPILOTA 1:25



POHLED C-C
1:25

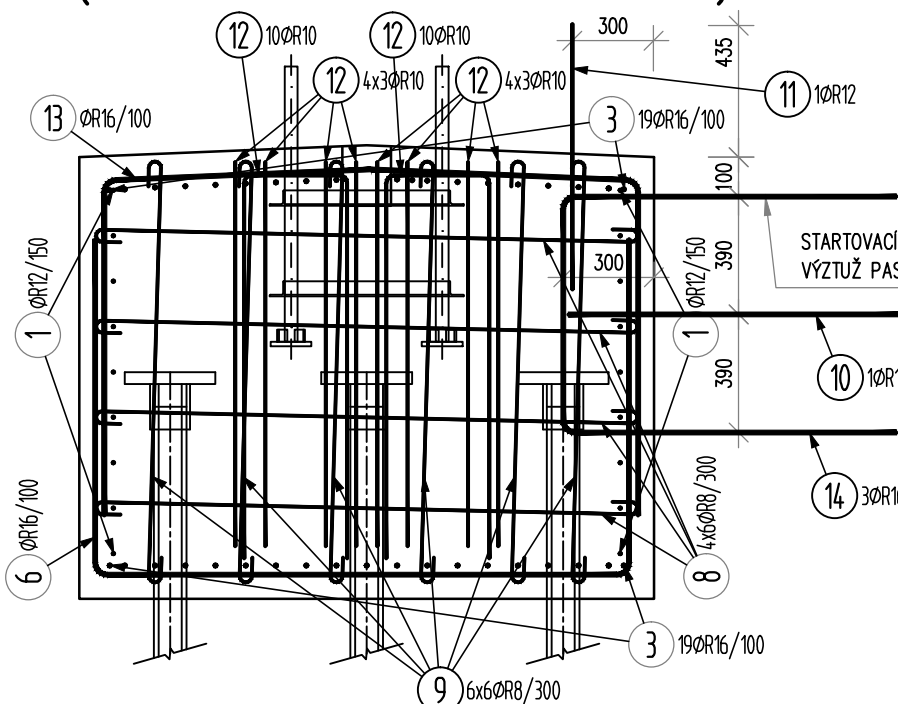


DODAVATEL SI DETAIL HLAVICE UPRAVÍ DLE SVÝCH ZVYKLOSTÍ PRO
TAHOVÉ I TLAKOVÉ NAMÁHÁNÍ

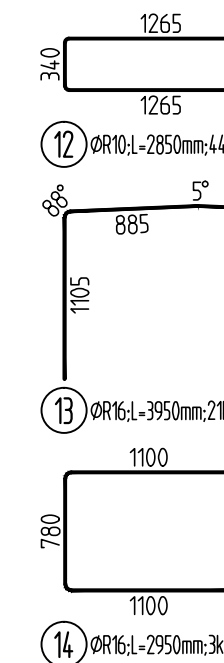
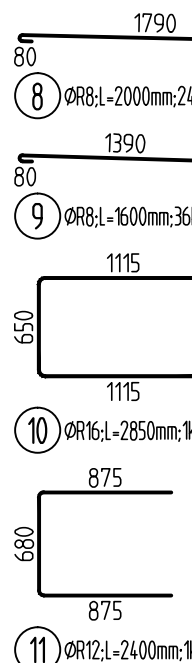
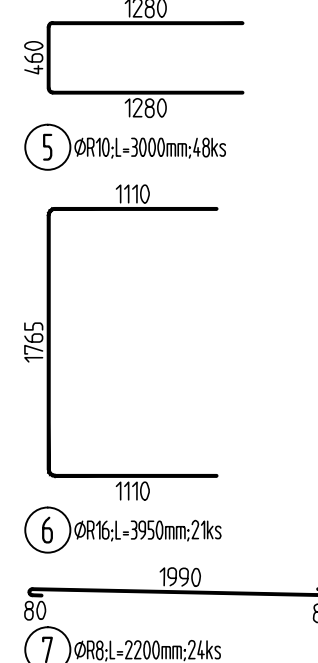
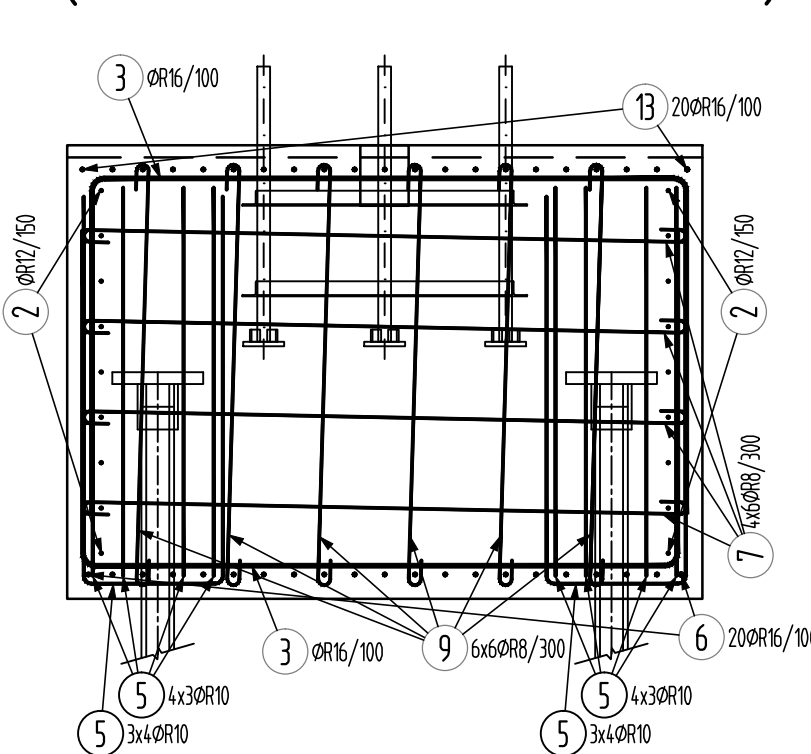
VÝKAZ VÝZTUŽE

Pol	Profil	Delka [mm]	ks	R			
				8	10	12	16
*1	R 12	1950	18			35.1	
*2	R 12	1750	18			31.5	
3	R 16	4150	38				157.7
4	R 12	1200	36			43.2	
5	R 10	3000	48		144.0		83.0
6	R 16	3950	21				
7	R 8	2200	24	52.8			
8	R 8	2000	24	48.0			
9	R 8	1600	36	57.6			
10	R 16	2850	1				2.9
11	R 12	2400	1			2.4	
12	R 10	2850	44		125.4		83.0
13	R 16	3950	21				8.8
14	R 16	2950	3				
CELKOVÁ DELKA [m]				158.4	269.4	112.2	335.3
HMOTNOST [kg]				62.5	166.1	99.6	529.2
CELKOVÁ HMOTNOST [kg]				857.4			

PODÉLNÝ ŘEZ A-A – VÝZTUŽ 1:25
(VÝZTUŽ NA ROZŠTĚPĚNÍ KOTVENÍ)



PŘÍČNÝ ŘEZ B-B – VÝZTUŽ 1:25
(VÝZTUŽ NA ROZŠTĚPĚNÍ MIKROPILOT)



MATERIÁLY:

BETON ČSN EN 206 + A1

C 30/37 – XC2, XF1 – CI 0,2 – Dmax=22 – S1

– max průsak 20 mm podle ČSN EN 12390–8

VÝZTUŽ DO BETONU B500B

PODKLADNÍ BETON C12/15 – X0

VÝKAZ MATERIÁLU

- OBJEM BETONU PATKY: 5,905 m³
- POČET PATEK: 2 ks
- OBJEM BETONU CELKEM: 11,81 m³
- HMOTNOST OCELI VIZ. TABULKA VÝZTUŽE

POZN:

- ROZMĚRY JE NUTNÉ OVĚŘIT PŘÍMO NA STAVBĚ
- PATKY PROVÁDĚT V KOORDINACI SE SOUSEDNÍMI OBJEKTY
- PRACOVNÍ SPÁRY PŘED ZATUHNUTÍM ZDRSNIT – NAPŘ. HRABĚMI (VČETNĚ PODKLADNÍCH BETONŮ)
- PŘED BETONÁŽÍ OSADIT DO ZÁKLADŮ KOTEVNÍ SVORNÍKY (KOTEVNÍ PŘÍPRAVEK) OCELOVÉHO SLOUPU
- ROZMÍSTĚNÍ VÝZTUŽE MUSÍ RESPEKTOVAT ROZMÍSTĚNÍ KOTEVNÍCH PŘÍPRAVKŮ A MIKROPILOT
- VÝZTUŽ V MÍSTĚ KAPSY NEBO JINÉ KOLIZE ROZHRNOUT
- VEŠKERÉ VIDITELNÉ HRANY BUDOU ZKOSENY VLOŽENÍM TROJÚHELNÍKOVÝCH LIŠT 20x20mm DO BEDNĚNÍ
- POVRCHY NA STYKU SE ZEMINOU IZOLOVAT NÁTĚRY (1xALP + 2xALN)
- KRYTÍ VÝZTUŽE MINIMÁLNÍ 40mm, JMENOVITĚ 50mm

VÝZTUŽ:

- UVADĚNÉ DÉLKY JSOU VZTAŽENY K OSE PRUTU
- POLOMĚRY OBLOUKU JSOU VZTAŽENY KE STŘEDNICI
- NEZNAČENÉ POLOMĚRY JSOU 1/2 Dr,min
- NEZNAČENÉ ÚHLY JSOU 45°, 90° resp 180°
- CELKOVÉ DÉLKY VLOŽEK JSOU STŘÍŽNÉ DÉLKY
- ROVNÉ VLOŽKY JSOU VE VÝKAZU OZNAČENÉ *

- OPATŘENÍ PROTI BLUDNÝM PROUDŮM – PROVAŘENÍ VÝZTUŽE PATEK

Konstrukční část:		VÝKAZ MATERIÁLU PRO 1 PATKU			materiál : OCEL S235	
Položka	Profil	Rozměry (mm,bm,bm ²)	Počet kusů	Hmotnost (kg) (m ⁻¹ ,m ⁻² ,ks)	Hmotnost (kg)	Poznámka
1	TR 108/16	- 8250	6	36,12	1787,94	
2	TR 133/11	- 150	6	32,93	29,64	
3	P 40	- 300 * 300	6	314,00	169,56	
čistá hmotnost					1987,1	kg
pomocné konstrukce a spojovací technika					198,7	
Celková hmotnost					2185,9	kg

03	...		
02	...		
01	Odevzdání dokumentace po připomínkách / 28.8.2021	8/2021	
REVIZE	POPIS	DATUM	PODPIS

OBJEDNATEL	
SPRÁVA ŽELEZNIC, STÁTNÍ ORGANIZACE	
DLÁŽDĚNÁ 1003/7, 110 00 PRAHA 1	
STAVEBNÍ SPRÁVA ZÁPAD, SOKOLOVSKÁ 1955/278, 190 00 PRAHA 9	



ZHOTOVITEL SAGASTA s.r.o. SÍDL: NOVODVORSKÁ 1010/14, 142 00 PRAHA 4 IČ: 045 98 555				JTSK Bpv ČÍSLO SOUPRAVY
				
ODPOVĚDNÝ PROJEKTANT	VYPRACOVAL	KONTROLA	HIP	
ING. RADEK KŘUPKA	ING. RADEK KŘUPKA	ING. MICHAL KUDLÍK	ING. EMIL ŠPAČEK	
PODPIS 	PODPIS 	PODPIS 	PODPIS 	
OBSAH				
Rekonstrukce nástupišť ŽST Semily SO 01-74-01 Zastřešení nástupišť				
NÁZEV PŘÍLOHY				
Základová patka Z3				
ČÁST D.2.2.2				ČÍSLO PŘÍLOHY 2.8c
DOKUMENTACI LZE UŽÍVAT POUZE VE SMYSLU PŘÍSLUŠNÉ SMLOUVY O DÍLO. VÝKRES, ČÍJEHO ČÁST, MŮŽE BYT KOPIROVÁN NEBO JINÝM ZPŮSOBEM ROZŠÍŘOVÁN POUZE PO PŘEDCHOZÍM SOUHLASU SAGASTA, s.r.o.				